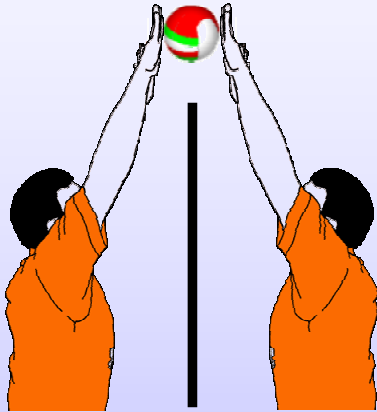




Da quest'anno

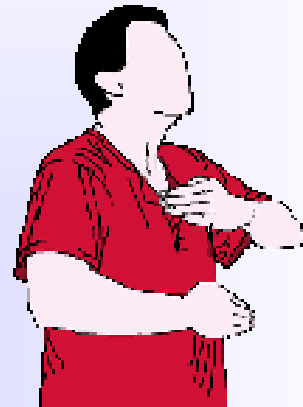
...cambiano le regole

Palla bloccata ?



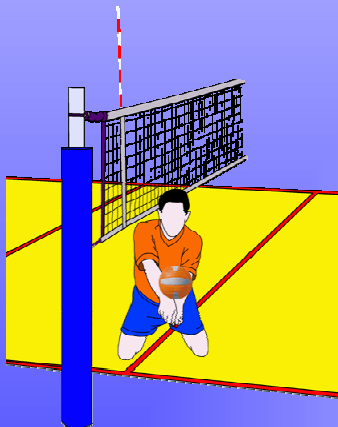
Il gioco  
...CONTINUA

Sostituzione ?



L'allenatore  
...NON la chiede più

Invasione sotto rete ?

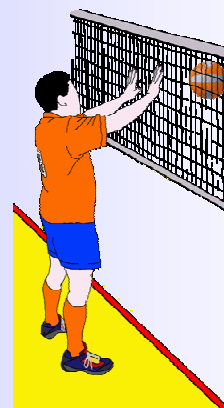


Si può fare ma  
...NON con i piedi



Con i piedi  
E' FALLO

Invasione sulla rete ?



Solo se si gioca la palla e  
...si tocca la banda superiore

...ed altro ancora

# Le nuove regole

La pallavolo si evolve, cambia ...e lo spettacolo è sempre più bello  
Da questo anno sono cambiate alcune regole di gioco

## Regola 9 **PALLA BLOCCATA**

Se due o più avversari bloccano simultaneamente la palla sopra la rete causando una **PALLA BLOCCATA**, il gioco **CONTINUA**

## Regola 11 **INVASIONE SOTTO RETE**

E' ora possibile toccare il campo avversario con qualsiasi parte del corpo, ma non con i piedi. Il contatto del piede con il campo avversario è ancora vietato, se il piede è **TUTTO** oltre la linea centrale

## Regola 11 **CONTATTO CON LA RETE**

Il contatto con la rete **NON** è fallo

E' fallo **SOLO** se si interferisce con il gioco

Il caso più frequente si ha quando un atleta che gioca la palla tocca la banda superiore della rete. Ma se tocca la "pancia" della rete l'azione è regolare

## Regola 15 **RICHIESTA DI SOSTITUZIONE**

L'allenatore non chiede più la sostituzione. E' sufficiente che l'atleta entri nella **ZONA DI SOSTITUZIONE** quando la palla è fuori gioco e prima del fischio del servizio

## Regola 24 **COMPETENZA DEL SECONDO ARBITRO**

Anche il secondo arbitro ora può sanzionare l'attacco falloso dei giocatori difensori (il c.d. "fallo di seconda linea") e del Libero

Vuoi saperne di più?  
Visita il sito [www.federvolley.it](http://www.federvolley.it)